

SIO Carnes

Mercado Agroganadero de Cañuelas (MAG)

Precios e ingresos de hacienda
Semana 50 | 12 al 16 de diciembre de 2022

El presente informe se refiere a los precios de comercialización e ingreso de hacienda para las categorías bovinas con destino a faena. Abarca los datos informados en el sitio web del Mercado Agroganadero de Cañuelas (MAG) hasta el 16 de diciembre y las liquidaciones ingresadas al SIO

Carnes hasta el 15 de diciembre. La semana 50 contó con tres días de operaciones y un Remate Especial de Navidad en el MAG; y cuatro días de operaciones en el SIO. Los precios están expresados en \$/Kilo vivo.

Síntesis

1. Precios con alzas generalizadas tanto en el SIO Carnes como en el MAG. En el MAG fue el **Novillo** la categoría que mostró el mayor aumento de precios, seguido en menor magnitud pero en no menos importancia, por la **Vaca** y la **Vaquillona**. El **Novillito** fue la categoría que registró el menor aumento semanal en el precio esta semana. Este mercado vio impulsado sus precios por el **30° Remate Especial del Gordo de Navidad** que terminó con valores destacados. En el SIO, el aumento más importante se dio en el precio de la **Vaca**, seguida por las categorías mayormente destinadas al consumo interno y en menor proporción por el **Novillo**.

En el SIO la **Vaca** mostró el mayor aumento en el precio promedio semanal, luego de una semana en baja. El **Novillito** aumenta nuevamente de precio esta semana acompañando la tendencia al alza de las cuatro semanas anteriores, mientras que la **Vaquillona** sube el precio luego del descenso observado la semana anterior. El **Novillo** fue la categoría con menor aumento de precio esta semana, mostrando subas por tercera semana seguida.

En el MAG el mayor aumento de precio esta semana se observó en el **Novillo** luego del descenso de la semana previa. La **Vaca** subió el precio promedio esta semana después de dos semanas con precios en baja. La **Vaquillona** aumenta su precio contrariamente a lo ocurrido la semana anterior mientras que el **Novillito** sube el precio por tercera semana consecutiva.

2. Ingreso de Cabezas evidenciando esta semana aumentos tanto en el SIO Carnes como en el MAG, en comparación con la semana previa que contó con menos días de comercialización debido a dos días feriados. Contrario al descenso observado la semana previa, el SIO sube esta semana los ingresos semanales totales con todas sus categorías en alza. En el MAG, también subieron los ingresos semanales totales luego de una semana en baja, con todas las categorías mostrando significativos aumentos.

El MAG tuvo dos días de ingresos de cabezas significativos y dos días de ingresos escasos, con la particularidad que en uno de ellos se realizó el **30° Remate Especial del Gordo de Navidad** donde se comercializaron 5.570 animales de excelente terminación y calidad. Ingresaron en la semana casi 27.000 animales, considerando las cuatro categorías principales. El aumento en el total semanal de animales ingresados fue impulsado por la suba observada en el **Novillito** seguido por el **Novillo** y, en menor medida, por el **Vaca**. La **Vaquillona** fue la categoría que mostró el menor aumento semanal en la cantidad de animales comercializados.

El SIO mostró una suba en el ingreso total semanal fomentado por el aumento en los ingresos de cabezas de la **Vaca**, seguido en menor magnitud por el **Novillito** y el **Novillo**. La **Vaquillona** fue quien marcó el menor aumento en la comercialización semanal de animales.

Evolución del ingreso de hacienda y precios promedio

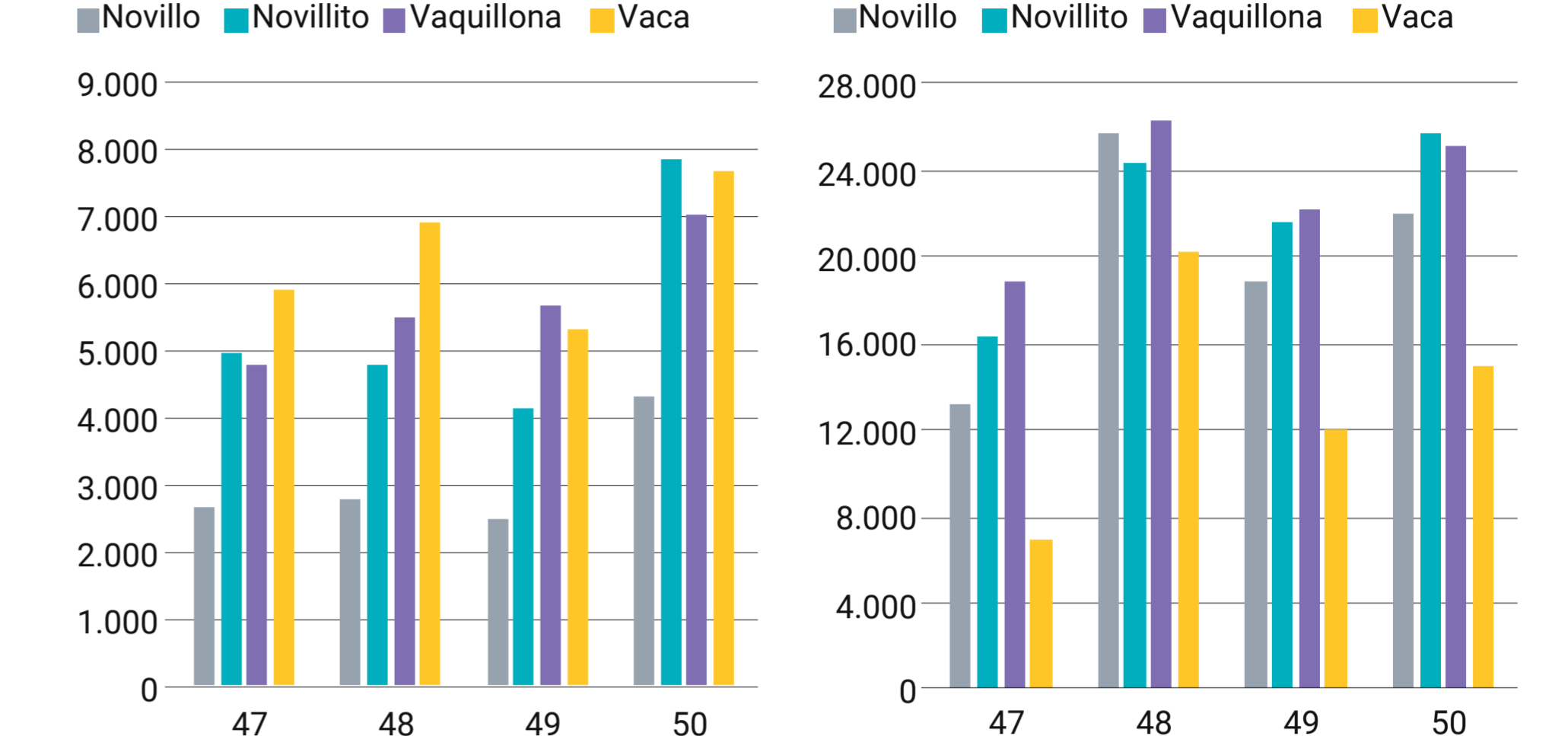
Mercados agropecuarios								
Monitor semanal Mercado de Hacienda								
Semana 50	Mercado Agroganadero de Cañuelas (MAG)				SIO Carnes			
	Ingresos		Precio promedio		Ingresos*		Precio promedio	
	Cab.	Var. semanal	\$/kg	Var. semanal	Cab.	Var. semanal	\$/kg	Var. semanal
Novillo	4.303	▲ 71%	300,3	▲ 10%	21.832	▲ 16%	283,3	▲ 1%
Novillito	7.868	▲ 89%	309,9	▲ 2%	25.542	▲ 18%	274,6	▲ 2%
Vaquillona	7.078	▲ 24%	294,3	▲ 5%	24.964	▲ 13%	265,3	▲ 1%
Vaca	7.708	▲ 45%	214,9	▲ 6%	14.771	▲ 24%	220,0	▲ 6%
Total	26.957	▲ 52%	-	-	87.109	▲ 17%	-	-

Fuente: Sitio web MAG

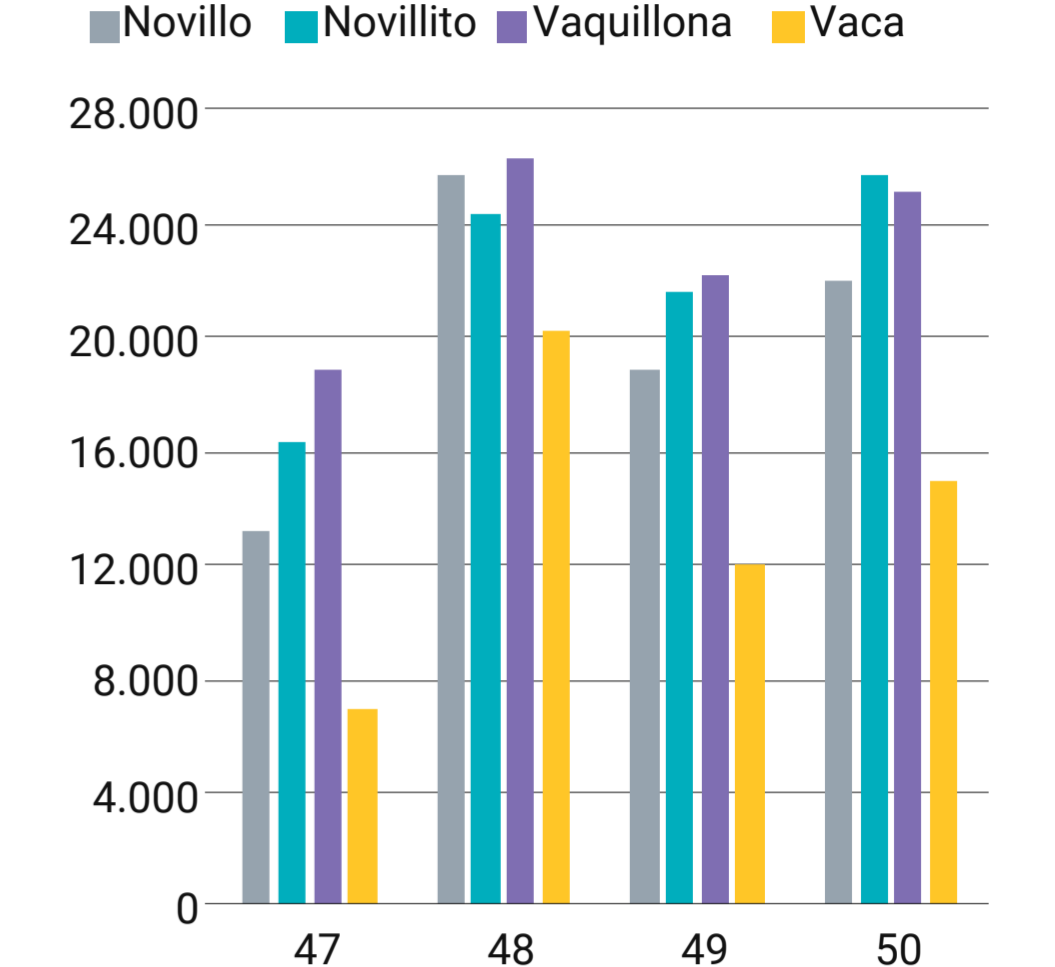
Fuente: SIO Carnes

*Los datos del SIO Carnes son provisorios y sujetos a modificaciones.

Ingresos MAG (cabezas)

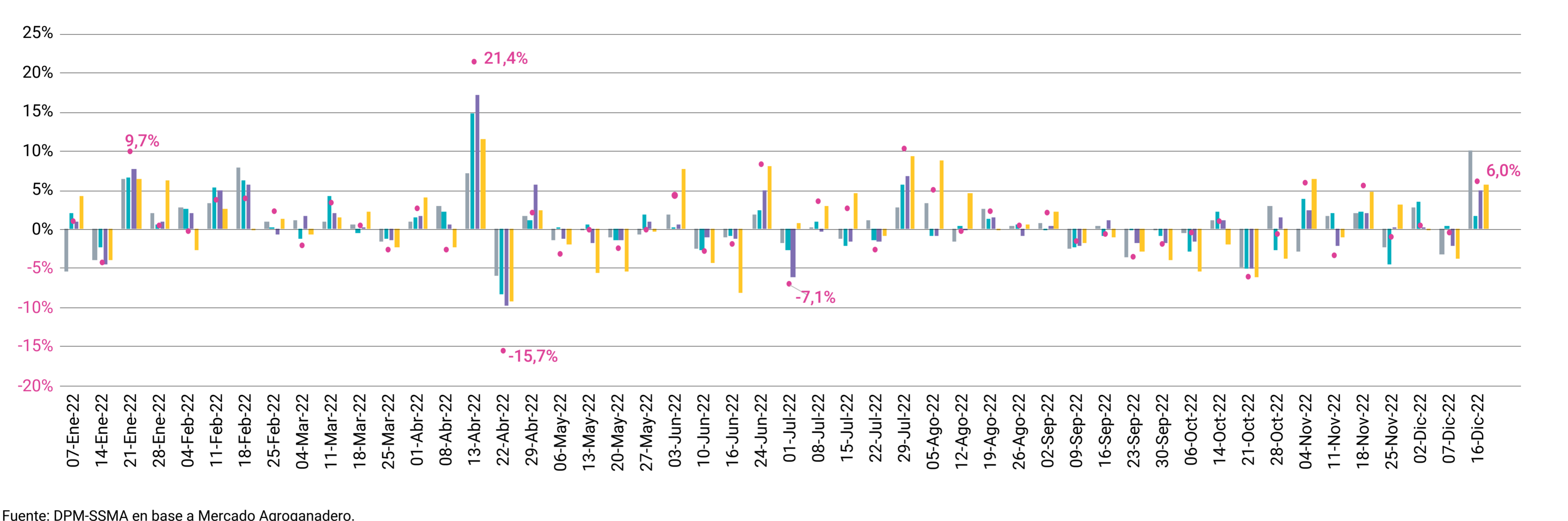


Ingresos SIO - Carnes (cabezas)



Mercado Agroganadero | Precios por categoría e IGMAG

Variaciones semanales



Fuente: DPM-SSMA en base a Mercado Agroganadero.

Precios

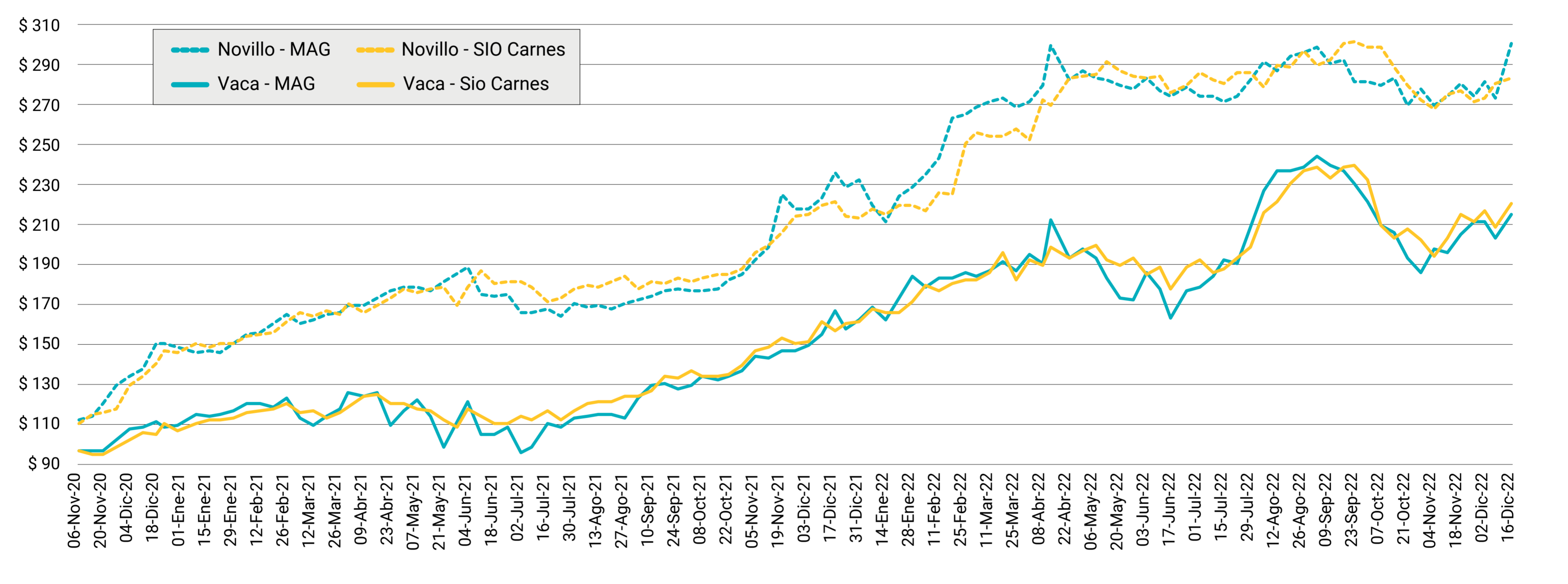
Novillo y Vaca

Los precios promedio de esta semana mostraron aumentos tanto para el **Novillo** como para la **Vaca**, considerando los dos mercados analizados. El precio promedio del **Novillo** evidenció una fuerte suba en el MAG y una suba moderada en el SIO, mientras que para la **Vaca** se dio un crecimiento similar tanto en el SIO como en el MAG.

Novillo. En el SIO su precio marcó un aumento semanal (+1,2%) que deja la cotización (\$283,3) en un valor cercano al de la primera semana de julio. En el MAG, el precio (\$300,3) sube de forma significativa (+10,2%) aumentando en consecuencia la diferencia de precios en los dos mercados analizados.

Vaca. En el SIO el precio sube (+5,7%) dejando la cotización (\$219,9) en un valor semejante al observado a mediados de agosto. En el MAG el precio también aumenta (+5,8%) dejando la cotización (\$214,9) más cerca de la observada en el SIO, manteniendo esta semana la brecha de precios entre ambos mercados.

Precios semanales de novillo y vaca (\$/kg. vivo)



Fuente: DPM-SSMA en base a SIO Carnes y MAG.

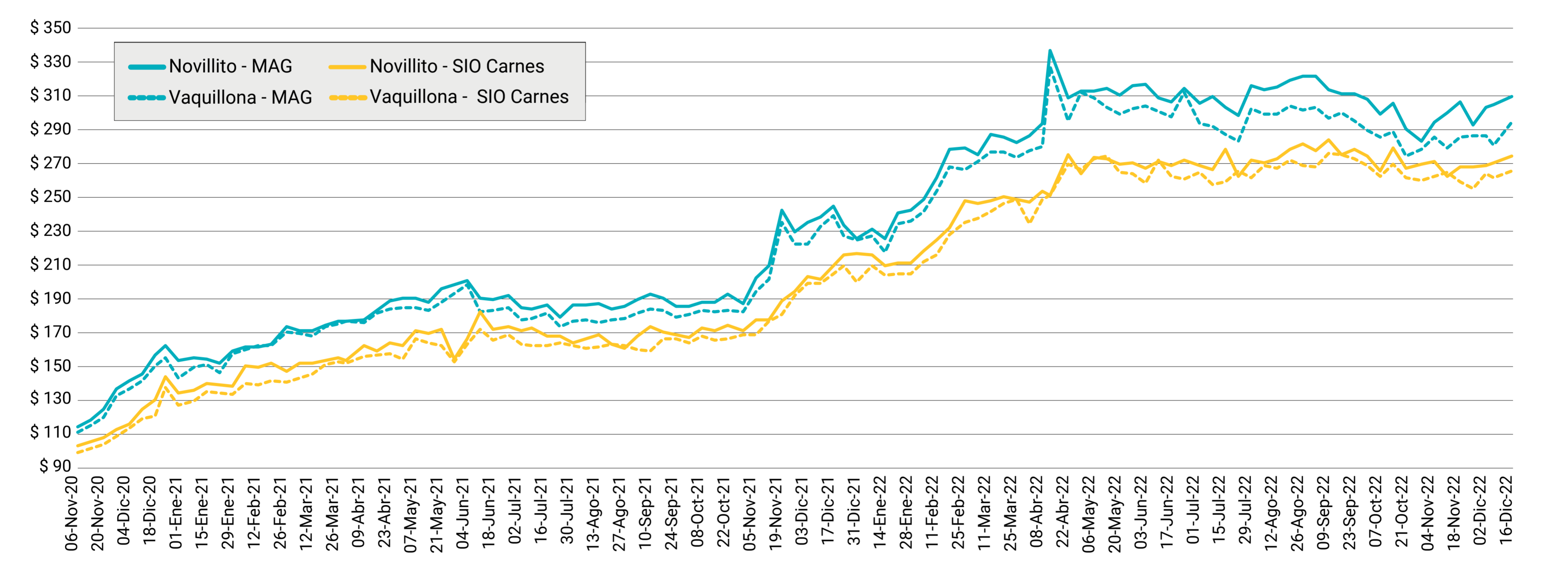
Novillito y Vaquillona

Los precios de las categorías destinadas mayormente al consumo mostraron esta semana aumentos tanto para el **Novillito** como para la **Vaquillona**, en los dos mercados bajo análisis. En el SIO, el crecimiento en el precio del **Novillito** es similar al observado en el MAG, mientras que el precio de la **Vaquillona** crece en mayor medida en el MAG en comparación con el SIO.

Novillito. En el SIO se vio un aumento semanal en el precio (+1,5%) que deja la cotización (\$274,6) en valores cercanos a los de la última semana de septiembre. En el MAG, el precio promedio semanal sube asimismo (+1,6%) dejando la cotización (\$309,9) lejos aún de la observada en el SIO, aumentando ligeramente esta semana la brecha de precios entre ambos mercados.

Vaquillona. En el SIO se vio un aumento semanal en el precio (+1,4%) que lleva la cotización (\$265,3) a valores similares a los de la primera semana del mes. Por su parte, en el MAG se dio una importante suba en el precio esta semana (+5,0%) llevando la cotización (\$294,3) a que aumente considerablemente la brecha de precios con respecto al SIO.

Precios semanales de novillito y vaquillona (\$/Kg. vivo)



Fuente: DPM-SSMA en base a SIO Carnes y MAG.

Ingreso de cabezas

El SIO mostró un aumento en los ingresos totales esta semana, contrario al descenso observado la semana previa. En el MAG también se dio una suba de cabezas ingresadas esta semana, aunque de mayor magnitud, opuesto a lo ocurrido la semana anterior. En los dos mercados analizados se dieron aumentos generalizados en los ingresos de animales de todas las categorías.

SIO Carnes. El aumento en el ingreso semanal representó un 17%. La suba más importante fue observada en la **Vaca** (+24%) seguida, en menor proporción, por el **Novillito** (+18%) y el **Novillo** (+16%). La **Vaquillona** (+13%) fue la categoría que mostró la menor cantidad de animales comercializados esta semana.

MAG. El movimiento semanal marcó una importante suba de 52% encabezado por el considerable incremento en el ingreso del **Novillito** (+89%), seguido por el **Novillo** (+74%) y en menor medida por la **Vaca** (+45%). La **Vaquillona** (+24%) fue la categoría que evidenció el menor aumento en los ingresos de cabezas esta semana.

Otras referencias de precios - Remates

Los precios comercializados en los remates del interior que se exhiben buscan ser orientativos y como referencia adicional al SIO y MAG, para una mejor interpretación de lo que ocurre en el mercado en general.

Para la semana de referencia se relevan **once remates por un total de 8.265 animales** animales para las categorías bajo análisis.

Córdoba - Coronel Moldes				
13 de diciembre de 2022 - 4.782 cabezas				
Categorías	Cabezas	P. Kilo Min.	P. Kilo Máx.	P. Kilo Prom.
Vacas gordas	830	\$ 202,0	\$ 276,0	\$ 239,2
Vaca Manuf./Conserva	13	\$ 163,0	\$ 212,0	\$ 184,3
Novillitos	476	\$ 315,0	\$ 342,0	\$ 335,0
Novillos	1.067	\$ 286,0	\$ 356,0	\$ 330,1
Vaquillonas	2.396	\$ 291,0	\$ 364,0	\$ 338,1

Buenos Aires - Huanguelén				
14 de diciembre de 2022 - 732 cabezas				
Categorías	Cabezas	P. Kilo Min.	P. Kilo Máx.	P. Kilo Prom.
Vacas gordas	55	\$ 215,0	\$ 250,0	\$ 224,4
Vaca Manuf./Conserva	168	\$ 150,0	\$ 216,0	\$ 195,3
Novillos	263	\$ 287,0	\$ 312,0	\$ 303,7
Vaquillonas	246	\$ 270,0	\$ 310,0	\$ 299,4

Buenos Aires - Olavarría				
14 de diciembre de 2022 - 601 cabezas				
Categorías	Cabezas	P. Kilo Min.	P. Kilo Máx.	P. Kilo Prom.
Vacas gordas	145	\$ 238,0	\$ 272,0	\$ 254,5
Vaca Manuf./Conserva	118	\$ 175,0	\$ 235,0	\$ 210,9
Novillitos	45	\$ 321,0	\$ 326,0	\$ 323,8
Novillos	78	\$ 279,0	\$ 312,0	\$ 295,5
Vaquillonas	215	\$ 272,0	\$ 335,0	\$ 311,9

Buenos Aires - Brandsen				
14 de diciembre de 2022 - 527 cabezas				
Categorías	Cabezas	P. Kilo Min.	P. Kilo Máx.	P. Kilo Prom.
Vacas gordas	206	\$ 215,0	\$ 245,0	\$ 230,0
Vaca Manuf./Conserva	321	\$ 165,0	\$ 210,0	\$ 196,0

Buenos Aires - Bolívar				
14 de diciembre de 2022 - 477 cabezas				
Categorías	Cabezas	P. Kilo Min.	P. Kilo Máx.	P. Kilo Prom.
Vacas gordas	87	\$ 223,0	\$ 255,0	\$ 240,5
Vaca Manuf./Conserva	199	\$ 170,0	\$ 211,0	\$ 197,0
Novillitos	50	\$ 330,0	\$ 340,0	\$ 336,1
Novillos	58	\$ 280,0	\$ 320,0	\$ 313,8
Vaquillonas	83	\$ 270,0	\$ 335,0	\$ 308,8

Buenos Aires - Bragado				
14 de diciembre de 2022 - 355 cabezas				
Categorías	Cabezas	P. Kilo Min.	P. Kilo Máx.	P. Kilo Prom.
Vacas gordas	122	\$ 240,0	\$ 262,0	\$ 251,0
Vaca Manuf./Conserva	233	\$ 160,0	\$ 222,0	\$ 191,9

Buenos Aires - Tandil				
14 de diciembre de 2022 - 209 cabezas				
Categorías	Cabezas	P. Kilo Min.	P. Kilo Máx.	P. Kilo Prom.
Vacas gordas	25	\$ 220,0	\$ 239,0	\$ 235,3
Vaca Manuf./Conserva	68	\$ 168,0	\$ 208,0	\$ 183,5
Novillitos	25	\$ 313,0	\$ 338,0	\$ 328,1
Vaquillonas	91	\$ 260,0	\$ 326,0	\$ 298,1

Santa Fé - Rosario - ROSGAN				
15 de diciembre de 2022 - 167 cabezas				
Categorías	Cabezas	P. Kilo Min.	P. Kilo Máx.	P. Kilo Prom.
Vacas gordas	58	\$ 217,0	\$ 251,0	\$ 234,6
Vaca Manuf./Conserva	7	\$ 185,0	\$ 185,0	\$ 185,0
Novillitos	57	\$ 310,0	\$ 336,0	\$ 330,5
Vaquillonas	45	\$ 303,0	\$ 303,0	\$ 303,0

Buenos Aires - Torquinst				
15 de diciembre de 2022 - 145 cabezas				
Categorías	Cabezas	P. Kilo Min.	P. Kilo Máx.	P. Kilo Prom.
Vacas gordas	33	\$ 240,0	\$ 252,0	\$ 245,2
Vaca Manuf./Conserva	20	\$ 160,0	\$ 210,0	\$ 181,9
Novillos	62	\$ 260,0	\$ 292,0	\$ 278,5
Vaquillonas	30	\$ 255,0	\$ 284,0	\$ 268,1

Buenos Aires - Azul				
14 de diciembre de 2022 - 136 cabezas				
Categorías	Cabezas	P. Kilo Min.	P. Kilo Máx.	P. Kilo Prom.
Vacas gordas	27	\$ 230,0	\$ 246,0	\$ 238,9
Vaca Manuf./Conserva	43	\$ 140,0	\$ 220,0	\$ 197,7
Novillos	25	\$ 275,0	\$ 282,0	\$ 278,4
Vaquillonas	41	\$ 264,0	\$ 270,0	\$ 267,1

Buenos Aires - Cacharí				
14 de diciembre de 2022 - 134 cabezas				
Categorías	Cabezas	P. Kilo Min.	P. Kilo Máx.	P. Kilo Prom.
Vacas gordas	57	\$ 208,0	\$ 240,0	\$ 227,7
Vaca Manuf./Conserva	77	\$ 155,0	\$ 225,0	\$ 203,1

Fuente: DPM-SSMA en base a Entre Surcos y Corrales.